

REPUBLIKA HRVATSKA
ZADARSKA ŽUPANIJA
OPĆINA PAŠMAN
Općinsko vijeće

KLASA: 024-01/24-02/
URBROJ: 2198-17-01/1-24-
Pašman, __. __ 2024.

Na temelju članka 39. Zakona o pomorskom dobru i morskim lukama ("Narodne novine" broj 83/23) i članka 31. Statuta Općine Pašman ("Službeni glasnik Općine Pašman" broj 1/21 i 4/22), Općinsko vijeće Općine Pašman, na __. sjednici održanoj dana __. __ 2024. godine, donijelo je

IZMJENE I DOPUNE PLANA
upravljanja pomorskim dobrom na području Općine Pašman za razdoblje 2024.-2028.
godine

Članak 1.

U Planu upravljanja pomorskim dobrom na području Općine Pašman za razdoblje 2024. – 2028. godine („Službeni glasnik Općine Pašman“ broj 12/23), (u daljnjem tekstu: Plan), članak 9. mijenja se i glasi:

„U razdoblju 2024.-2028. godine planiraju se izvesti sljedeći radovi održavanja pomorskog dobra:

1.	Plan čišćenja i održavanja obale i opreme za plažu, mora i podmorja (građevinsko obrtnički radovi)	150.000,00	€
2.	Radovi na uređenju, održavanju i sanaciji pomorskog dobra u općoj upotrebi kojim upravlja Općina Pašman: postojeći molovi, šetnice, staze, sunčališta na pomorskom dobru i obali, sanacija obalnih zidova na plažama: Tratica, Dužica, Jasenice, Lučina, Plaža Pašman s južne strane luke, Južni Pašman, Pašman plaža centar, Barotul, Mrljane, Lokva, Dobropoljana, Banj, Matlovac, Soline, Polača i svih ostalih katastarskih čestica ili djelova čestica na području Općine Pašman koje predstavljaju pomorsko dobro a nisu pod koncesijom i nalaze se izvan lučkog područja	400.000,00	€
3.	Plan sadnje i održavanje zelenila	50.000,00	€
4.	Plan postavljanja zaštitnih brana za kupaće na uređenim plažama	70.000,00	€
5.	Plan postavljanja spremnika za odvojeno prikupljanje otpada	10.000,00	€
6.	Dohranjivanje plaža šljunkom	60.000,00	€
	Sveukupno sredstva za 2024. do 2028. godinu, održavanje pomorskog dobra u općoj upotrebi:	740.000,00	€

Članak 2.

Članak 10. mijenja se i glasi:

“U razdoblju 2024.-2028. godine planira se dohranjivanje plaža šljunkom na sljedećim lokacijama: Kraj, Pašman, Barotul, Mrljane, Nevidane, Dobropoljana, Banj, Ždrelac, na plažama: Tratica, Dužica, Jasenice, Lučina, Plaža Pašman s južne strane luke, Južni Pašman, Pašman plaža centar, Barotul, Mrljane, Lokva, Dobropoljana, Banj, Matlovac, Soline, Polača i svim ostalim katastarskim česticama ili djelovima čestica na području Općine Pašman koje predstavljaju pomorsko dobro a nisu pod koncesijom i nalaze se izvan lučkog područja na kojima se ukaže potreba za dohranom.“

Članak 3.

Članak 11. mjenja se i glasi:

1.	Gradnja i održavanje šetnica, zaštitne školjere, obalnih zidova, staza, sunčališta na plažama: Tratica, Dužica, Jasenice, Lučina, Plaža Pašman s južne strane luke, Južni Pašman, Pašman plaža centar, Barotul, Mrljane, Lokva, Dobropoljana, Banj, Matlovac, Soline, Polača i svim ostalim katastarskim česticama ili djelovima čestica na području Općine Pašman koje predstavljaju pomorsko dobro a nisu pod koncesijom i nalaze se izvan lučkog područja	3.000.000,00	€
2.	Uređenje sportsko-rekreacijskog područja	60.000,00	€
3.	Plan uklanjanja nezakonitih nasipa	50.000,00	€
4.	Plan uklanjanja molova, gatova, sunčališta, istezališta, lukobrana, riva i drugih građevina kao i građevina u lukama i drugih samostalnih infrastrukturnih objekata, koje nisu vidljive na DOF-u 5/2011	50.000,00	€
5.	Prioritetna sanacija plaza	200.000,00	€
6.	Izrada projektne dokumentacije	100.000,00	€
7.	Nadzor nad radovima	40.000,00	€
	Sveukupno sredstva za 2024. do 2028. godinu, gradnja pomorskog dobra:	3.500.000,00	€

Članak 4.

Članak 13. mjenja se i glasi:

“U razdoblju 2024.-2028. godine planira se davanje dozvola za sljedeće djelatnosti na lokacijama:

NAZIV LOKACIJE	OZNAKA	KATASTAR. ČESTICA	GRUNTOV. ČESTICA	MIKRO LOKACIJA	DJELATNOST	SREDSTVO	KOLIČINA (broj)/ POVRŠINA (m2)	BROJ DOZVOLA
								ROK DOZVOLE (godine)
Ždrelac	1.	k.č. 5232 k.o. Ždrelac	k.č. 5232 k.o. Ždrelac	Plaža Matlovac	Ugostiteljstvo i trgovina	Kiosk, montažni objekt do 15 m2	1 kom	1 5
Ždrelac	2.	k.č. 5232 k.o. Ždrelac	k.č. 5232 k.o. Ždrelac	Plaža Matlovac	Ugostiteljstvo i trgovina	Pripadajuća terasa objekta	40 m 2	1 5
Banj	3.	k.č. 507 k.o. Banj	k.č. 507 k.o. Banj	Plaža	Ugostiteljstvo i trgovina	Pripadajuća terasa objekta	25 m2 25 m2	2 5
Dobropoljana	4.	k.č. 509 k.o. Dobropoljana (n.i.)	k.č. 509 k.o. Dobropoljana (n.i.)	Plaža s južne strane luke	Ugostiteljstvo i trgovina	Kiosk, montažni objekt do 15 m2	2 kom	1 5
Dobropoljana	5.	k.č. 509 k.o. Dobropoljana (n.i.)	k.č. 509 k.o. Dobropoljana (n.i.)	Plaža s južne strane luke	Ugostiteljstvo i trgovina	Pripadajuća terasa objekta	65 m2 45 m2	2 5
Nevidane	6.	k.č. 376 k.o. Nevidane	k.č. 376 k.o. Nevidane	Plaža	Ugostiteljstvo i trgovina	Kiosk, montažni objekt do 15 m2	1 kom	1 5
Nevidane	7.	k.č. 376 k.o. Nevidane	k.č. 376 k.o. Nevidane	Plaža	Ugostiteljstvo i trgovina	Pripadajuća terasa objekta	25m 2	1 5
Mrljane	8.	k.č. 2126/1 k.o. Mrljane	k.č. 2126/1 k.o. Mrljane	Plaža	Ugostiteljstvo i trgovina	Kiosk, montažni objekt do 15 m2	2 kom	2 5
Mrljane	9.	k.č. 2126/1 k.o. Mrljane	k.č. 2126/1 k.o. Mrljane	Plaža	Ugostiteljstvo i trgovina	Pripadajuća terasa objekta	105 m 2 115 m2	2 5
Pašman	10.	k.č. 4930 k.o. Pašman	k.č. 4930 k.o. Pašman	Plaža Uvala Lučina	Ugostiteljstvo i trgovina	Kiosk, montažni objekt do 15 m2	1 kom	1 5
Pašman	11.	k.č. 4930 k.o. Pašman	k.č. 4930 k.o. Pašman	Plaža Uvala Lučina	Ugostiteljstvo i trgovina	Pripadajuća terasa objekta	30 m2	1 5
Pašman	12.	k.č. 4849/2 k.o. Pašman	k.č. 4849/2 k.o. Pašman	Južni Pašman	Ugostiteljstvo i trgovina	Kiosk, montažni objekt do 15 m2	1 kom	1 5

Pašman	13.	k.č. 4849/2 k.o. Pašman	k.č. 4849/2 k.o. Pašman	Južni Pašman	Ugostiteljstvo i trgovina	Pripadajuća terasa objekta	40 m ²	1 5
Pašman	14.	k.č. 2923/1 k.o. Pašman	k.č. 2923/1 k.o. Pašman	Južni Pašman, uvala Soline	Ugostiteljstvo i trgovina	Pripadajuća terasa objekta	50 m ² 30 m ²	2 5
Pašman	15.	k.č. 628 k.o. Pašman (n.i.)	k.č. 628 k.o. Pašman (n.i.)	Pašman centar	Ugostiteljstvo i trgovina	Kiosk, montažni objekt do 15 m ²	2 kom	2 5
Pašman	16.	k.č. 628 k.o. Pašman (n.i.)	k.č. 628 k.o. Pašman (n.i.)	Pašman centar	Ugostiteljstvo i trgovina	Pripadajuća terasa objekta	130 m ² 10 m ²	2 5
Kraj	17.	k.č. 2267/1 k.o. Pašman	k.č. 2267/1 k.o. Pašman	Plaža Tratica	Ugostiteljstvo i trgovina	Kiosk, montažni objekt do 15 m ²	3 kom	2 5
Kraj	18.	k.č. 2267/1 k.o. Pašman	k.č. 2267/1 k.o. Pašman	Plaža Tratica	Ugostiteljstvo i trgovina	Pripadajuća terasa objekta	60 m ² 70 m ²	2 5
Kraj	19.	k.č. 4860 k.o. Pašman	k.č. 4860 k.o. Pašman	Plaža Dužica	Ugostiteljstvo i trgovina	Kiosk, montažni objekt do 15 m ²	1 kom	1 5
Kraj	20.	k.č. 4860 k.o. Pašman	k.č. 4860 k.o. Pašman	Plaža Dužica	Ugostiteljstvo i trgovina	Pripadajuća terasa objekta	85 m ²	1 5
Dobropoljana	21.	k.č. 509 k.o. Dobropoljana (n.i.)	k.č. 509 k.o. Dobropoljana (n.i.)	Plaža s južne strane luke	Iznajmljivanje sredstava	Skuter	5 kom	1 2
Dobropoljana	22.	k.č. 509 k.o. Dobropoljana (n.i.)	k.č. 509 k.o. Dobropoljana (n.i.)	Plaža s južne strane luke	Iznajmljivanje sredstava	Daske za jedrenje, sandoline, pedaline i sl.	30 kom	1 2
Ždrelac	23.	k.č. 5232 k.o. Ždrelac	k.č. 5232 k.o. Ždrelac	Plaža Matlovac	Iznajmljivanje sredstava	Skuter	5 kom	1 2
Ždrelac	24.	k.č. 5232 k.o. Ždrelac	5232 k.o. Ždrelac	Plaža Matlovac	Iznajmljivanje sredstava	Daske za jedrenje, sandoline, pedaline i sl.	30 kom	1 2
Dobropoljana	25.	k.č. 509 k.o. Dobropoljana (n.i.)	k.č. 509 k.o. Dobropoljana (n.i.)	Plaža Dobropoljana	Komercijalno- rekreacijski sadržaj	Suncobrani i ležaljke	50 kom	1 2
Mrljane	26.	k.č. 2126/1 k.o. Mrljane	k.č. 2126/1 k.o. Mrljane	Plaža Mrljane	Komercijalno- rekreacijski sadržaj	Suncobrani i ležaljke	50 kom	1 2
Pašman	27.	k.č. 628 k.o. Pašman (n.i.)	k.č. 628 k.o. Pašman (n.i.)	Pašman centar	Komercijalno- rekreacijski sadržaj	Zabavni sadržaj	11 kom	1 5
Dobropoljana	28.	Nasuprot k.č. 509 k.o. Dobropoljana (n.i.)	Nasuprot k.č. 509 k.o. Dobropoljana (n.i.)	Plaža s južne strane luke	Komercijalno- rekreacijski sadržaj	Aquapark	1 kom	1 2
Ždrelac	29.	Nasuprot k.č. 5232 k.o. Ždrelac	Nasuprot k.č. 5232 k.o. Ždrelac	Plaža Matlovac	Komercijalno- rekreacijski sadržaj	Aquapark	1 kom	1 2
Pašman	30.	Nasuprot k.č. 628 k.o. Pašman (n.i.)	Nasuprot k.č. 628 k.o. Pašman (n.i.)	Plaža Jasenice	Komercijalno- rekreacijski sadržaj	Aquapark	1 kom	1 2
Pašman	31.	Nasuprot k.č. 4930 k.o. Pašman	Nasuprot k.č. 4930 k.o. Pašman	Plaža uvala Lučina	Komercijalno- rekreacijski sadržaj	Aquapark	1 kom	1 2
Kraj	32.	Nasuprot k.č. 2267/1 k.o. Pašman	Nasuprot k.č. 2267/1 k.o. Pašman	Plaža uvala Tratica	Komercijalno- rekreacijski sadržaj	Aquapark	1 kom	1 2

Grafički prikaz lokacija iz stavka 1. ovoga članka utvrđena je u prilogu (Prilog 1.) koji čini sastavni dio ovoga Plana i nije predmet objave u "Službenom glasniku Općine Pašman".

Članak 5.

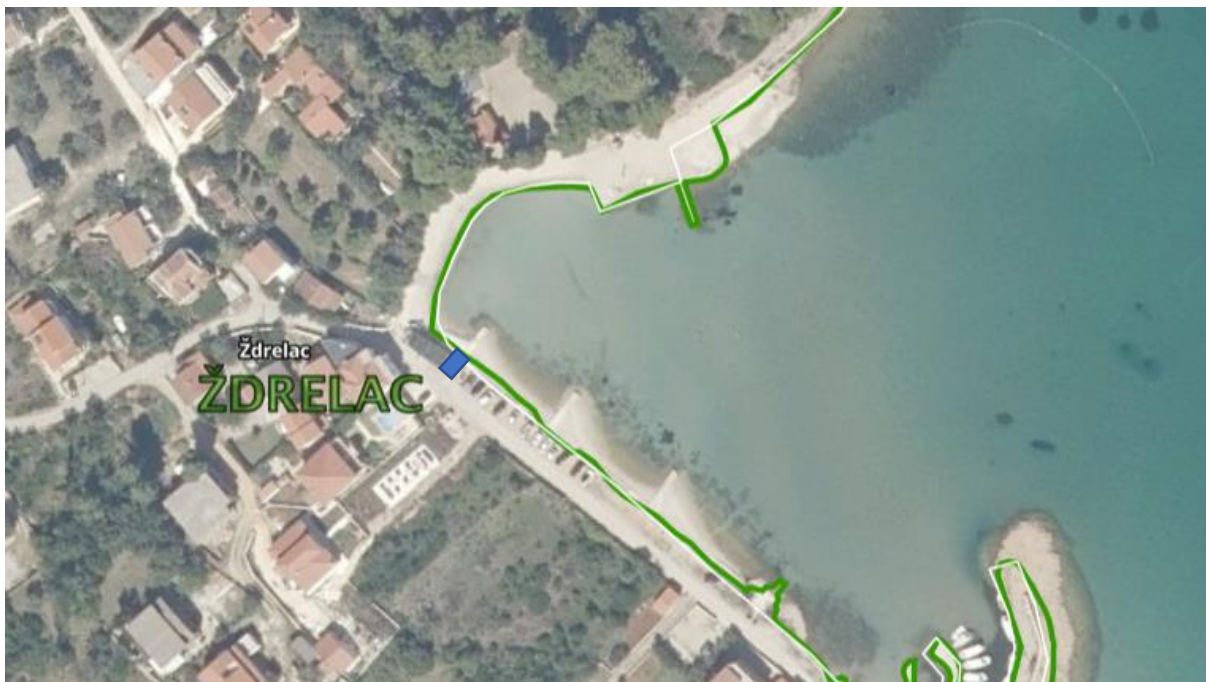
Ova izmjena i dopuna Plana stupa na snagu osmog dana od dana objave u „Službenom glasniku Općine Pašman“, a po prethodno pribavljenim suglasnostima iz članka 39. Zakona, te će se objaviti na službenim stranicama Općine Pašman.

**Predsjednik Općinskog vijeća
Šime Jureško**

PRILOG 1.

MIKROLOKACIJE

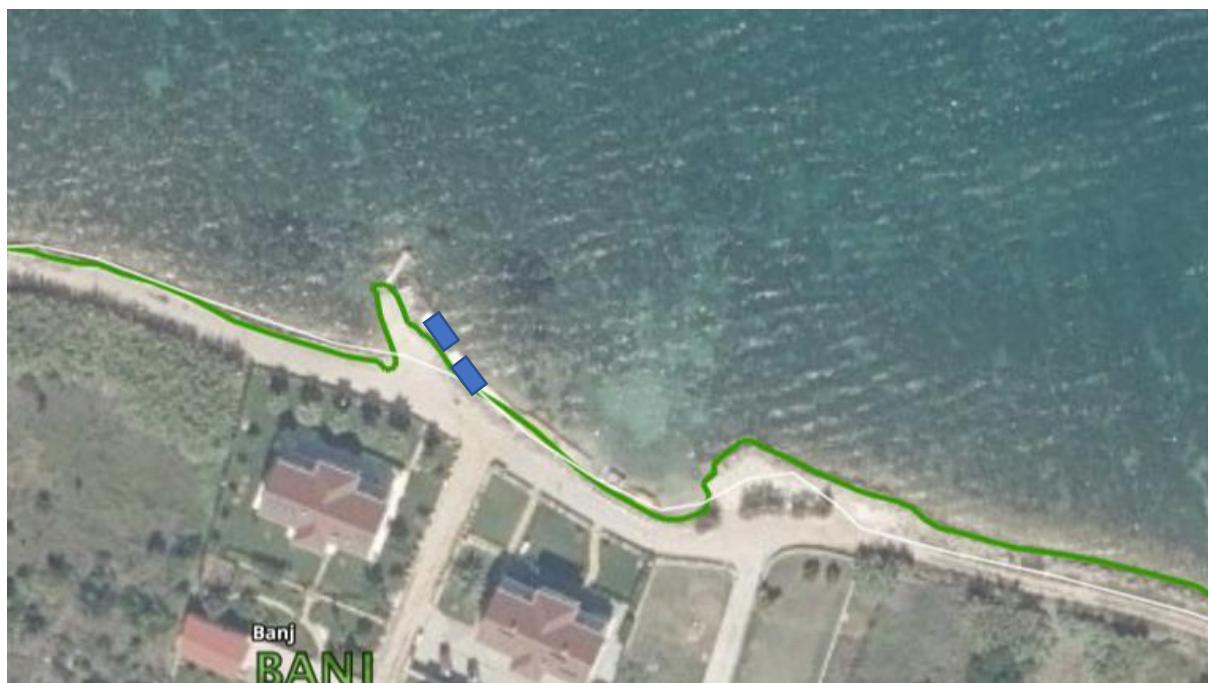
1. Ždrelac, k.č. 5232 k.o. Ždrelac, plaža Matlovac



2. Ždrelac, k.č. 5232 k.o. Ždrelac, plaža Matlovac



3. Banj, k.č. 507 k.o. Banj, plaža



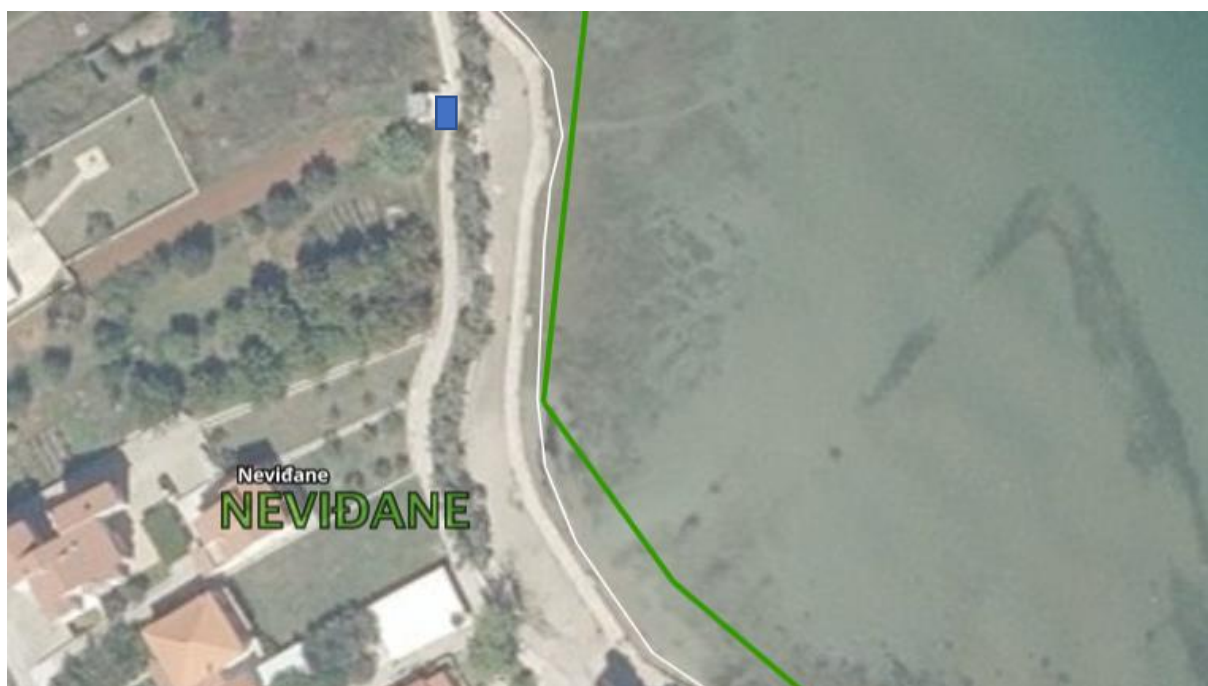
4. Dobropoljana, k.č. 509 k.o. Dobropoljana (n.i.) – plaža s južne strane luke



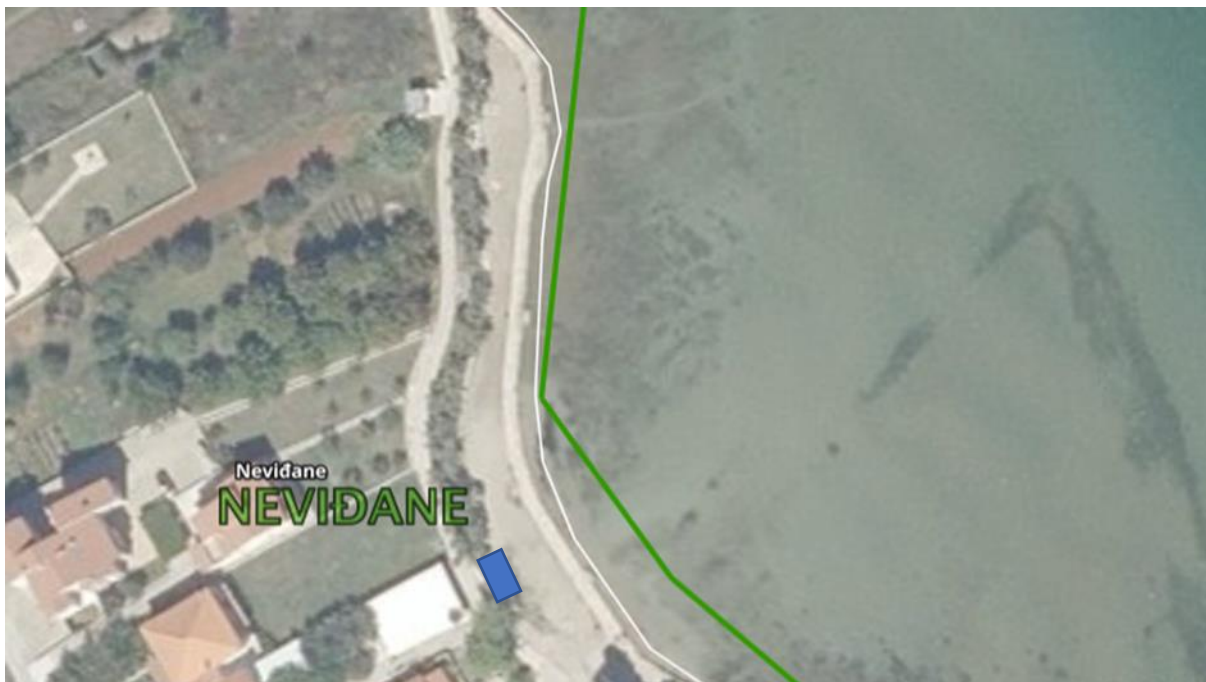
5. Dobropoljana, k.č. 509 k.o. Dobropoljana (n.i.) – plaža s južne strane luke



6. Nevidane, k.č. 376 k.o. Nevidane, plaža



7. Nevidane, k.č. 376 k.o. Nevidane, plaža



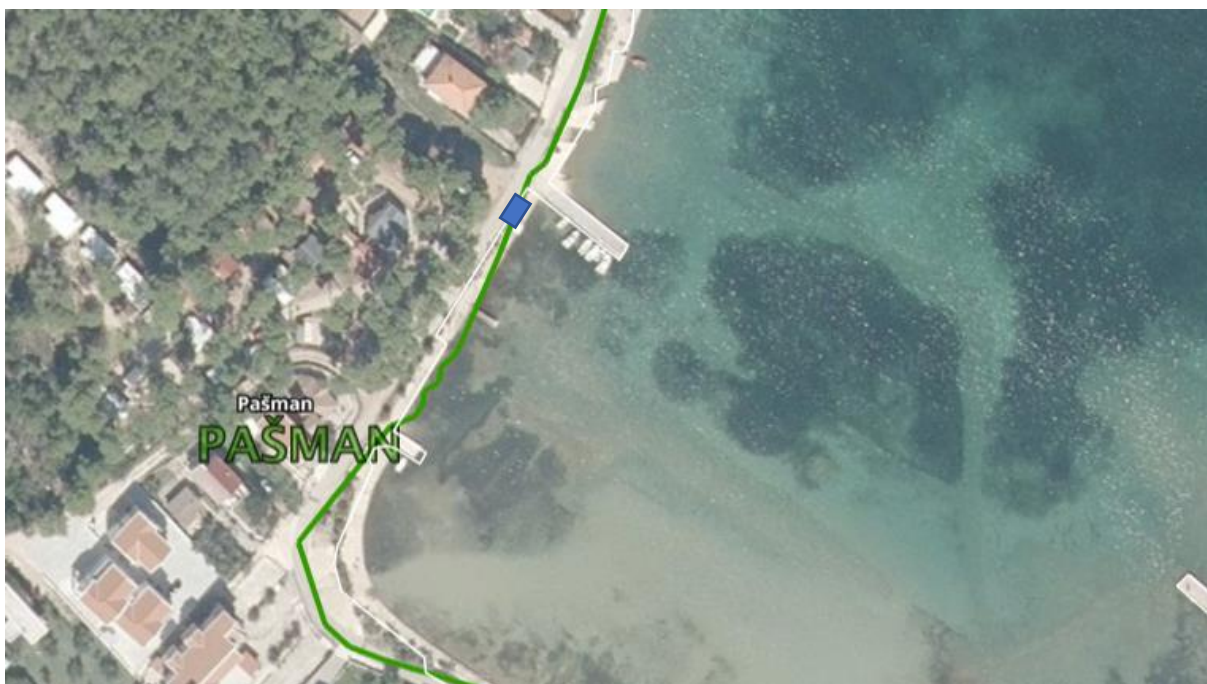
8. Mrljane, k.č. 2126/1 k.o. Mrljane, plaža



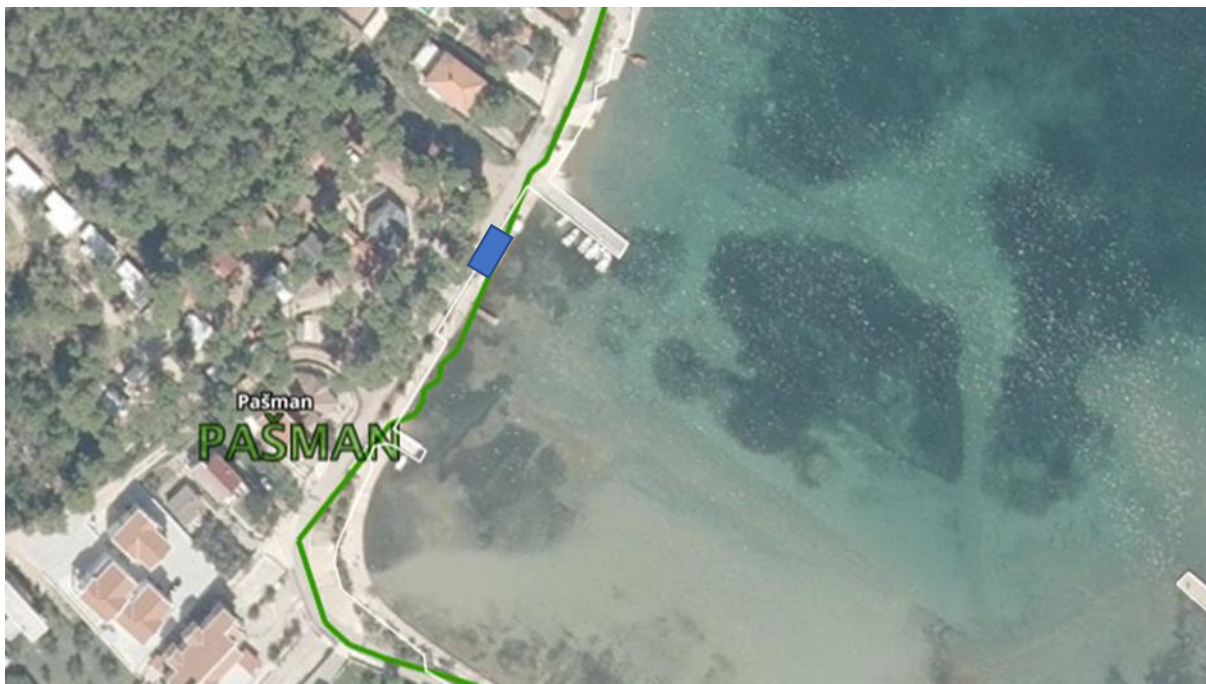
9. Mrljane, k.č. 2126/1 k.o. Mrljane, plaža



10. Pašman, k.č. 4930 k.o. Pašman, plaža - uvala Lučina



11. Pašman, k.č. 4930 k.o. Pašman, plaža - uvala Lučina



12. Pašman, k.č. 4849/2 k.o. Pašman, Južni Pašman



13. Pašman, k.č. 4849/2 k.o. Pašman, Južni Pašman



14. Pašman, k.č. 2923/1 k.o. Pašman, Južni Pašman – uvala Soline



15. Pašman, k.č. 628 k.o. Pašman (n.i.), Pašman centar



16. Pašman, k.č. 628 k.o. Pašman (n.i.), Pašman centar



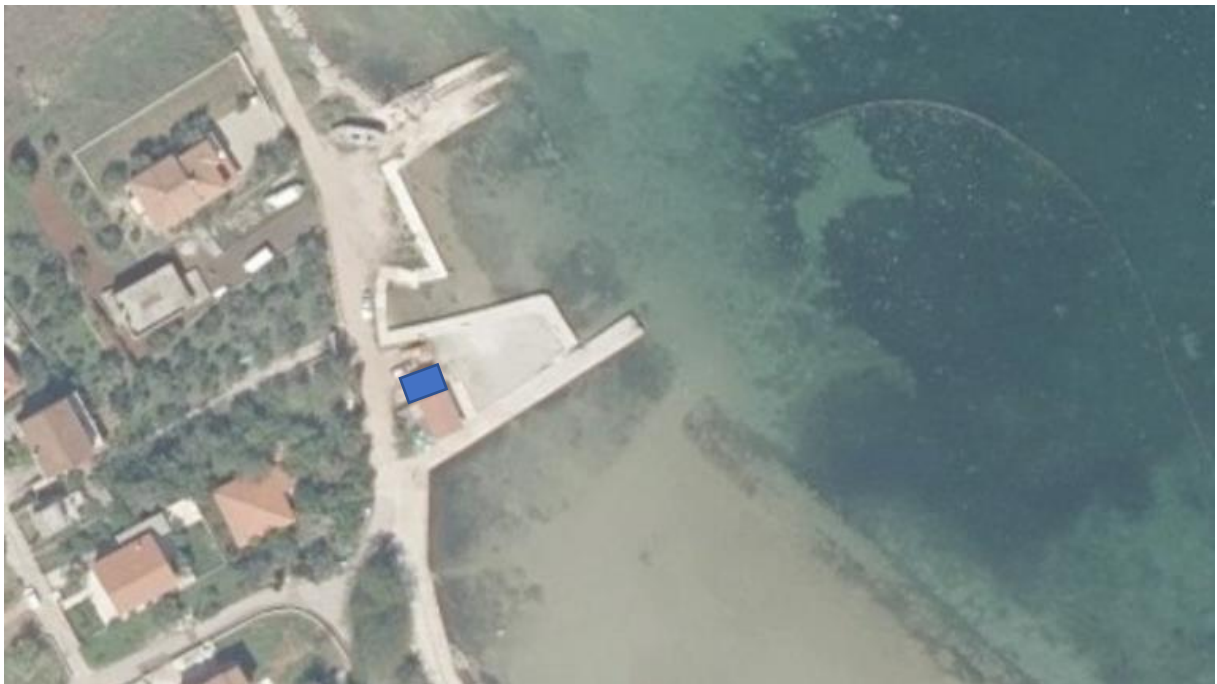
17. Kraj, k.č. 2267/1 k.o. Pašman, plaža Tratica



18. Kraj, k.č. 2267/1 k.o. Pašman, plaža Tratica



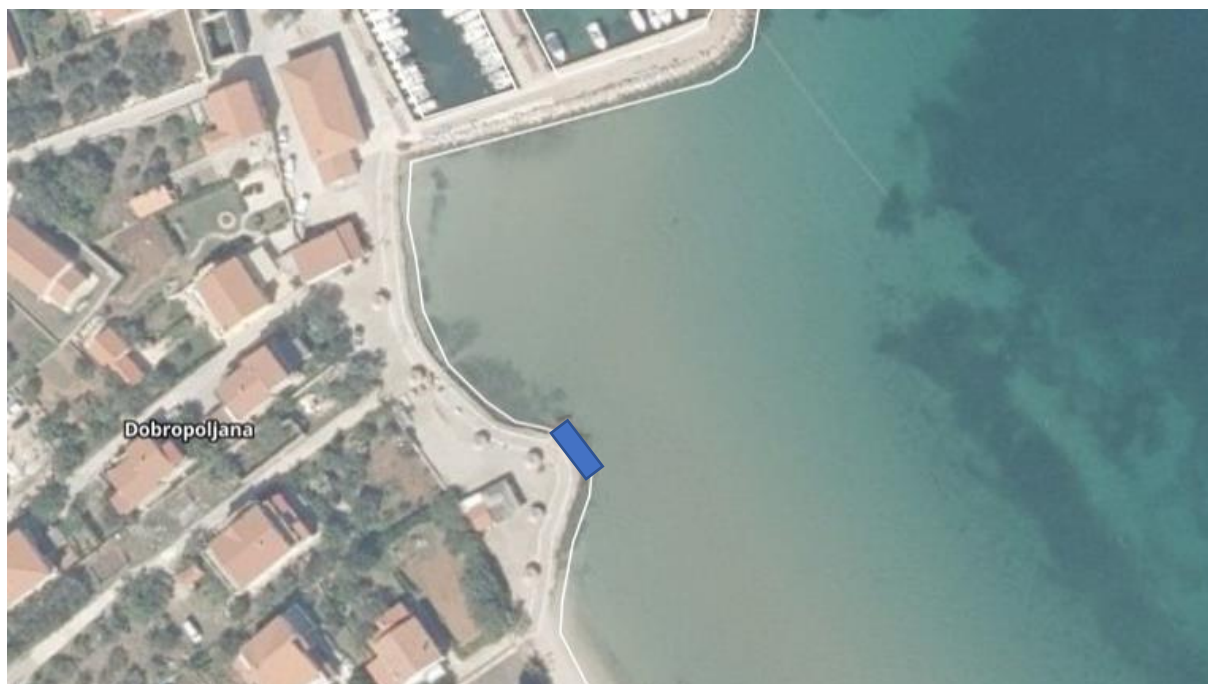
19. Kraj, k.č. 4860 k.o. Pašman, plaža Dužica



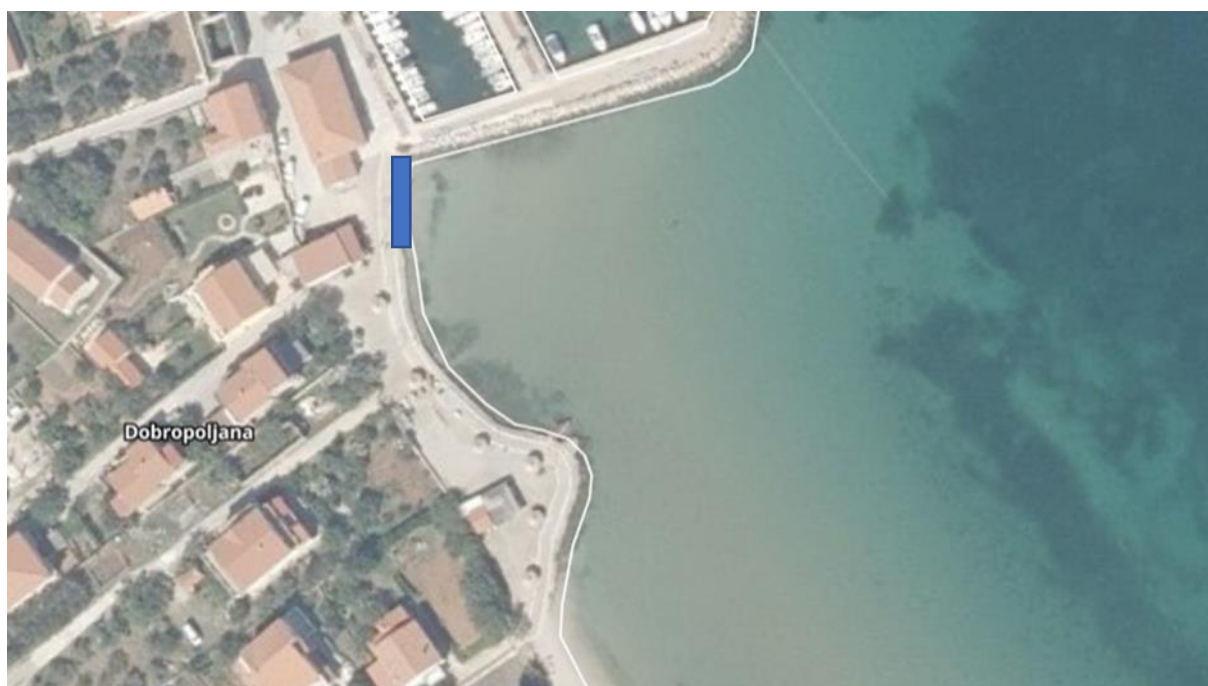
20. Kraj, k.č. 4860 k.o. Pašman, plaža Dužica



21. Dobropoljana, k.č. 509 k.o. Dobropoljana (n.i.) – plaža s južne strane luke



22. Dobropoljana, k.č. 509 k.o. Dobropoljana (n.i.) – plaža s južne strane luke



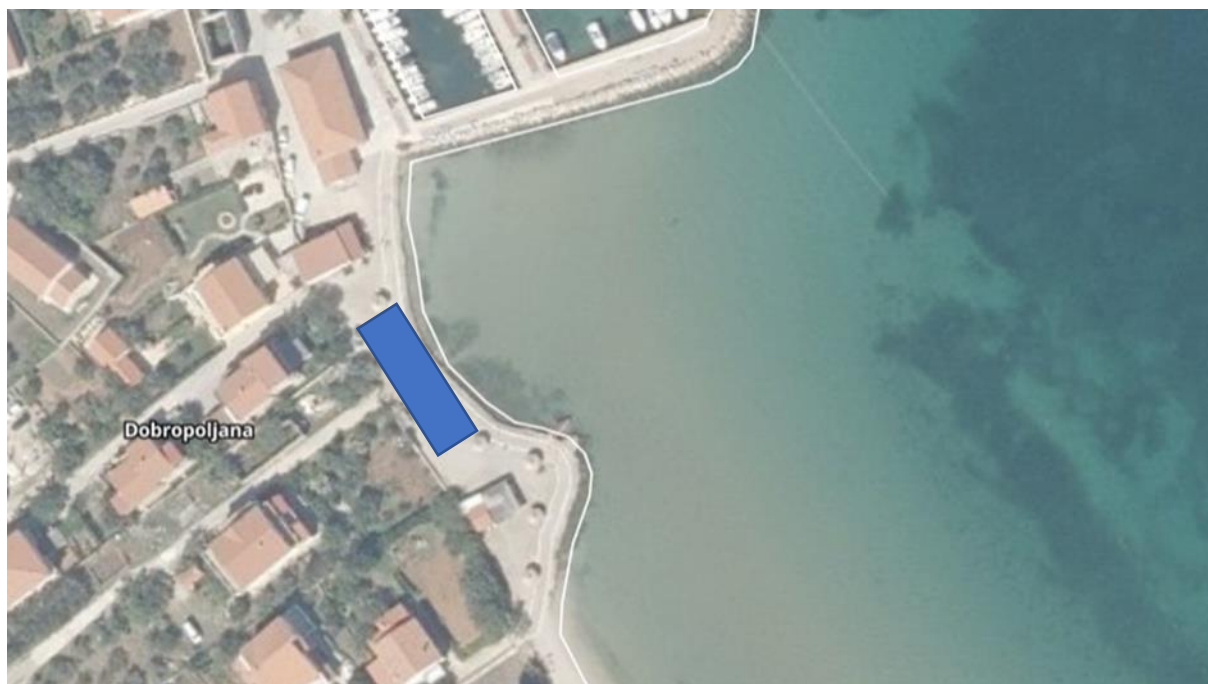
23. Ždrelac, k.č. 5232 k.o. Ždrelac, plaža Matlovac



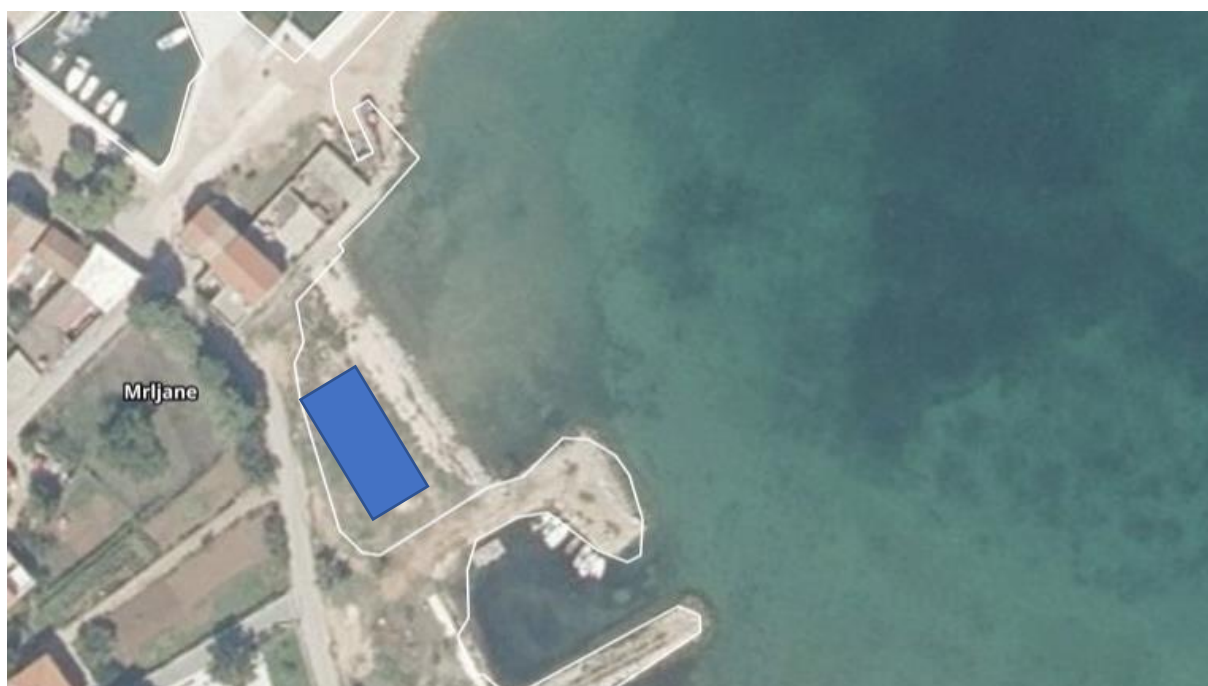
24. Ždrelac, k.č. 5232 k.o. Ždrelac, plaža Matlovac



25. Dobropoljana, k.č. 509 k.o. Dobropoljana (n.i.) – plaža Dobropoljana



26. Mrljane, k.č. 2126/1 k.o. Mrljane, plaža Mrljane



27. Pašman, k.č. 628 k.o. Pašman (n.i.), Pašman centar



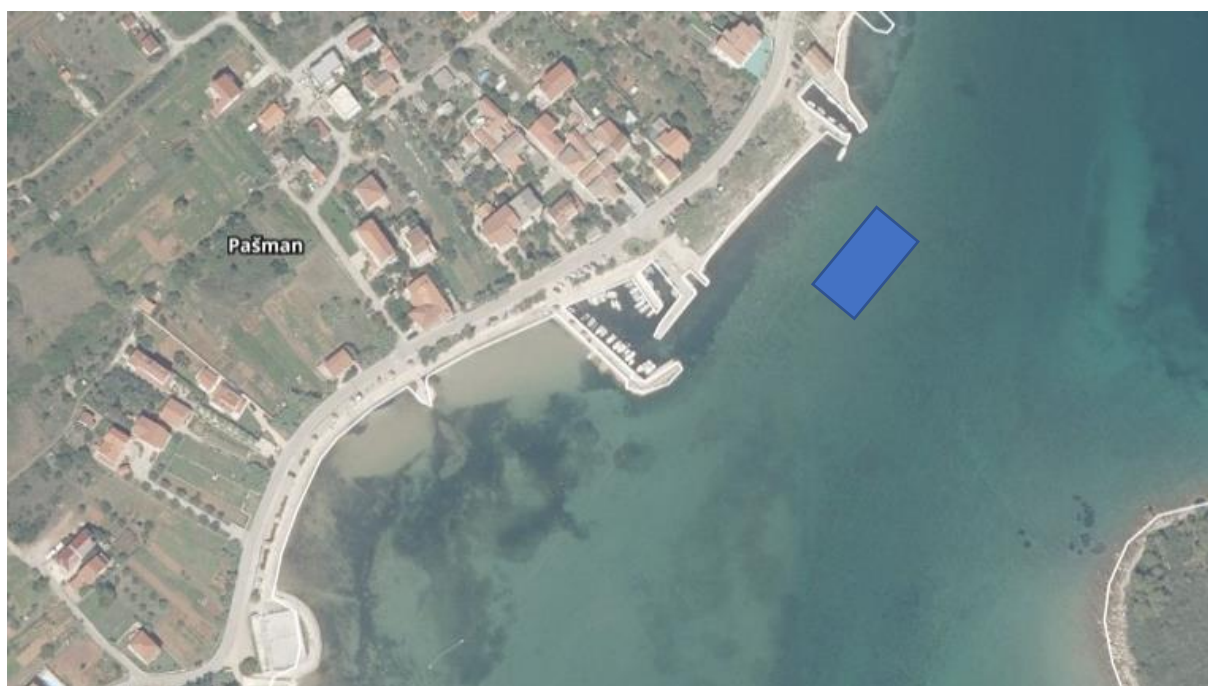
28. Dobropoljana, nasuprot k.č. 509 k.o. Dobropoljana (n.i.) – plaža Dobropoljana



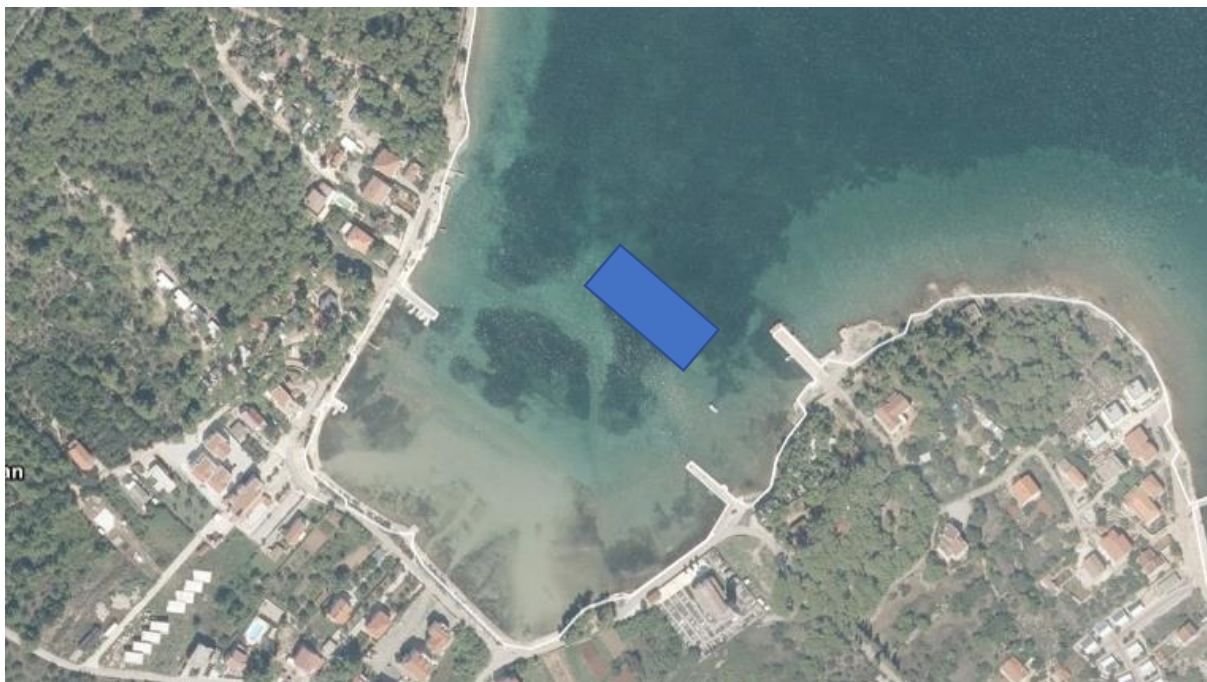
29. Ždrelac, nasuprot k.č. 5232 k.o. Ždrelac, plaža Matlovac



30. Pašman, nasuprot k.č. 628 k.o. Pašman, plaža Jasenice



31. Pašman, nasuprot k.č. 4930 k.o. Pašman, plaža Lučina



32. Kraj, nasuprot k.č. 2267/1 k.o. Pašman, uvala Tratica

